



3/8" ТОРЦЕВЫЕ ГОЛОВКИ

7400TORX-ER/

TORX®-E



- 3/8" Набор из 7 торцевых головок 7400TORX-E на рейке rail-264
- Высококачественная легированная сталь
- Полированные
- ISO 1174
- DIN 3120



7400TORX-ER/S7	731415 3003300	1	190x55x25 mm	333 g
7400TORX-E E8, E10, E11, E12, E14, E16, E18				



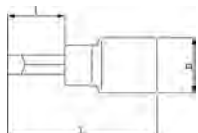
3/8" ТОРЦЕВЫЕ ГОЛОВКИ С ОТВЕРТОЧНЫМИ ВСТАВКАМИ

7409F

ТОРЦЕВАЯ ГОЛОВКА С ОТВЕРТКОЙ ПОД ВИНТЫ СО ШЛИЦЕМ



- 3/8" Торцевая головка с отверточной вставкой под винты со шлицем
- Недопустимо использование с пневматическим инструментом
- Высококачественная легированная сталь
- Полированная
- С накаткой по окружности
- ISO 1174
- DIN 3120



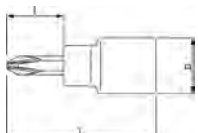
			L mm	l mm			D mm	
	731415				mm	mm		
7409F-6.5	3002129	5	47	17	0.8	6.4	19	55
7409F-8	3002136	5	50.5	20.5	1.2	7.9	19	55
7409F-10	3002143	5	50.5	20.5	1.5	9.5	19	59

7409PH

ТОРЦЕВАЯ ГОЛОВКА С ОТВЕРТКОЙ ПОД ВИНТЫ PHILLIPS® PH



- 3/8" Торцевая головка с отверточной вставкой под винты Phillips
- Недопустимо использование с пневматическим инструментом
- Высококачественная легированная сталь
- Полированная
- С накаткой по окружности
- ISO 1174
- DIN 3120



				l mm	L mm	D mm	
	731415						
7409PH-1	3002150	5	1	17	47	19	55
7409PH-2	3002167	5	2	17	47	19	55
7409PH-3	3002174	5	3	17	47	19	60