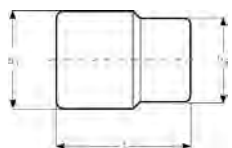




## 1/2" ТОРЦЕВЫЕ ГОЛОВКИ

### 7800DZ

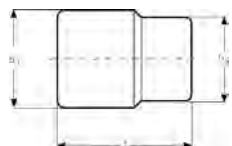


### ТОРЦЕВАЯ ГОЛОВКА ДВЕНАДЦАТИГРАННАЯ, ДЮЙМОВЫЕ РАЗМЕРЫ

- 1/2" Торцевая головка
- Двенадцатигранный профиль, дюймовые размеры
- Не подходит для использования с пневмоинструментом!
- Высококачественная легированная сталь
- Полированная
- С накаткой по окружности
- ISO 2725 / 1174
- DIN 3124 / 3120

	 731415			L mm	D1 mm	D2 mm	 g
7800DZ-3/8	1097431	5	3/8	38	14.5	22.0	41
7800DZ-7/16	1097448	5	7/16	38	16.6	22.0	46
7800DZ-1/2	1097455	5	1/2	38	18.8	22.0	51
7800DZ-9/16	1097462	5	9/16	38	20.8	22.0	53
7800DZ-19/32	1097479	5	19/32	38	21.6	22.0	56
7800DZ-5/8	1097486	5	5/8	38	22.9	22.0	65
7800DZ-11/16	1097493	5	11/16	38	24.7	23.0	75
7800DZ-3/4	1097509	5	3/4	38	26.6	24.0	76
7800DZ-25/32	1097516	5	25/32	38	27.9	24.5	85
7800DZ-13/16	1097523	5	13/16	39	28.7	25.0	92
7800DZ-7/8	1097530	5	7/8	39	30.7	25.5	99
7800DZ-15/16	1097554	5	15/16	41	32.7	26.0	120
7800DZ-1	1097561	5	1	42	34.7	27.5	139
7800DZ-1.1/16	1097578	1	1 1/16	44	36.6	29.0	142
7800DZ-1.1/8	1097585	1	1 1/8	46	38.6	29.0	157
7800DZ-1.3/16	1097592	1	1 3/16	47	40.4	29.0	178
7800DZ-1.1/4	1097608	1	1 1/4	47	42.3	30.5	185

### 7805DM



### ТОРЦЕВАЯ ГОЛОВКА ДВЕНАДЦАТИГРАННАЯ, УДЛИНЕННАЯ

- 1/2" Торцевая головка, удлиненная
- Двенадцатигранный профиль, метровые размеры
- Не подходит для использования с пневмоинструментом!
- Высококачественная легированная сталь
- Полированная
- С накаткой по окружности
- ISO 2725-1 / 1174-1
- DIN 3120

	 731415			L mm	D1 mm	D2 mm	 g
7805DM-10	1822101	5	10	82.6	14.9	22.5	95
7805DM-12	1098452	5	12	82.6	17.9	22.5	103
7805DM-13	1098469	5	13	82.6	17.9	22.5	109
7805DM-14	1098476	5	14	82.6	20.4	22.5	135
7805DM-15	1098483	5	15	82.6	21.6	22.5	138
7805DM-16	1098490	5	16	82.6	22.9	22.5	150
7805DM-17	1098506	5	17	82.6	24.1	22.5	180
7805DM-18	1098513	5	18	82.6	25.2	22.5	164
7805DM-19	1098520	5	19	82.6	26.3	22.5	163
7805DM-21	1098544	1	21	82.6	28.3	24.3	228
7805DM-22	1098551	1	22	82.6	29.9	25.9	234
7805DM-24	1098568	1	24	82.6	32.0	28.0	296
7805DM-26	1098582	1	26	82.6	34.7	30.7	320
7805DM-27	1098599	1	27	82.6	36.2	32.2	353
7805DM-30	1098605	1	30	82.6	40.9	36.4	421